

# Nachhaltige Bauphysik

- Sturzdämmung – selbst bei wenig Platz
- Thermisch getrennte Führungsschienen



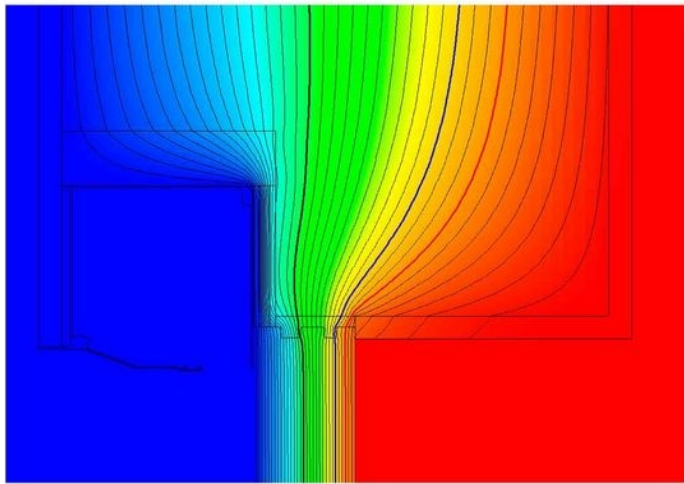
Mit Sturzdämmungen und thermisch getrennten Führungsschienen von Schlotterer vermeiden Sie typische Wärmebrücken. Damit wirken Sie nicht nur einem hohen Energieverbrauch, sondern auch Folgeschäden wie einer Schimmelbildung entgegen.

## Schimmel vermeiden durch Wärmedämmung

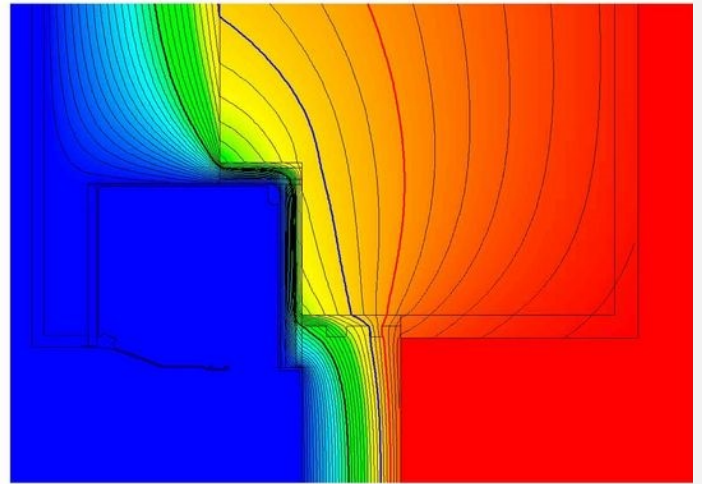


Für geplante Bauprojekte lassen sich durch eine kluge und vorausschauende Planung des Architekten diese Schwachstellen in der Wärmedämmung gänzlich vermeiden. Gleichzeitig ist die Sanierung von Wärmebrücken ein wichtiger Aspekt bei der Instandsetzung alter Häuser. In folgenden Punkten finden Sie Möglichkeiten gegen Schimmel vorzubeugen

## Sturzdämmung – selbst bei wenig Platz



ungedämmer Sturz

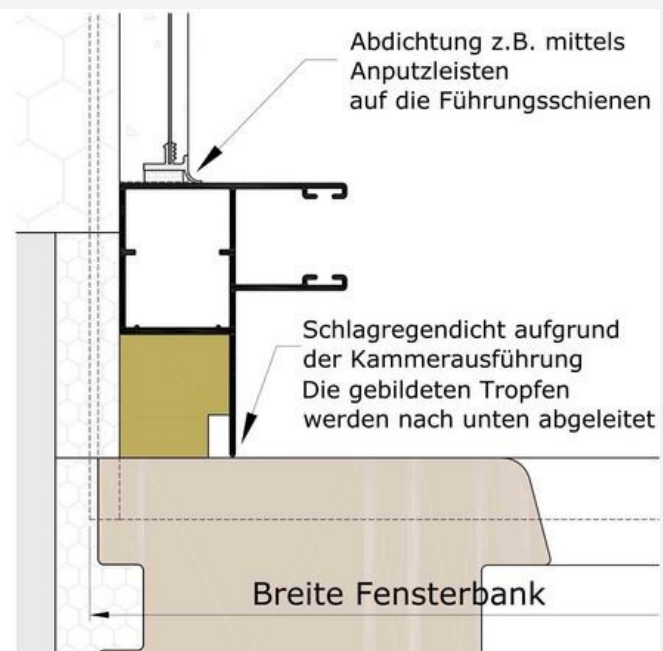
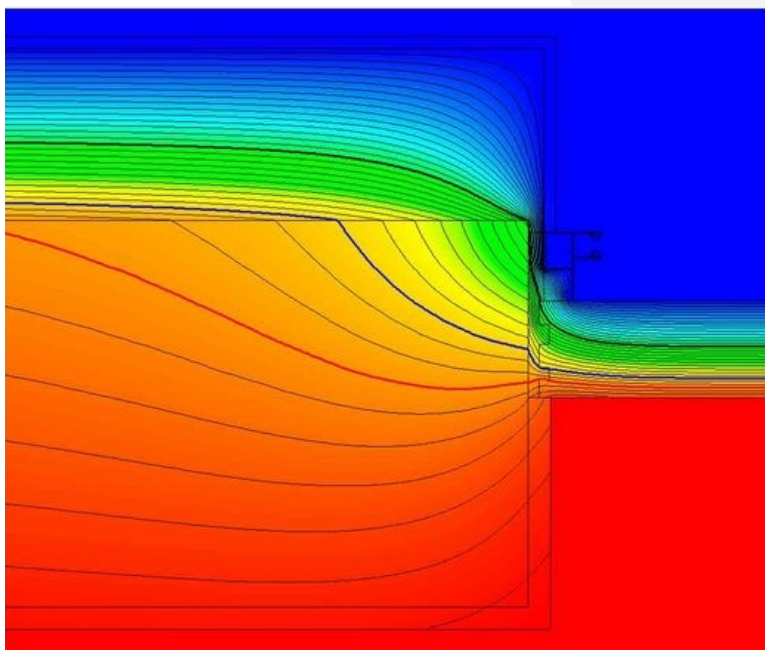


gedämmer Sturz

Sonnenschutzsysteme werden häufig im Rahmen einer Sanierung eingebaut. Wenn baulich für den Sonnenschutzkasten zu wenig Platz ist, wird oft auf die Dämmung verzichtet. Eine vorschnelle Lösung mit schlimmen Folgen! Denn so entsteht eine enorme Wärmebrücke, die gravierende Bauschäden durch Schimmel- oder Kondenswasserbildung ermöglicht.

Hier bieten sich die hochwertigen Sturzdämmungen von Schlotterer an. Sie werden den Anforderungen bei wärmebrückenfreiem Bauen gerecht und lösen gleichzeitig das Problem des begrenzten Platzes. Schlotterer-Sturzdämmungen sind in den Plattendicken 15, 20, 25, 35, 40 und 50 mm erhältlich.

## Thermisch getrennte Führungsschienen



Thermisch getrennte Führungsschienen von Schlotterer optimieren den seitlichen Bauanschluss des Fensters. Klassische Wärmebrücken gehören damit der Vergangenheit an. Der Fuß der Schlotterer-Führungsschienen ist aus stark belastbarem und hoch wärmedämmendem Werkstoff gefertigt. Er reduziert den Kälte-Wärme-Austausch auf ein Minimum, sodass der Fensterstock nicht mehr zusätzlich überdämmt werden muss.